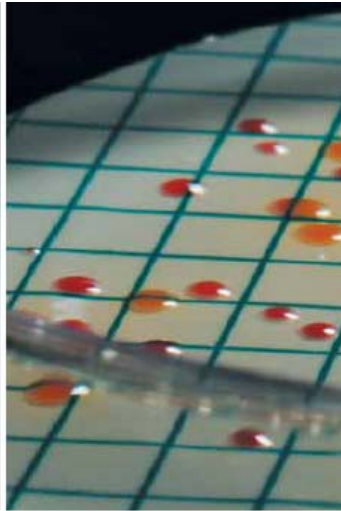




Cartoni nutrienti NPS

Terreni di coltura essiccati in piastre di Petri, pronti per l'uso



I cartoni nutrienti NPS (Nutrient Pad Sets), disponibili in 35 tipi, consistono di un pad di cellulosa di 50 mm impregnato di terreno di coltura, inserito essiccato e sterile in una piastra di Petri, e di una membrana filtrante in busta singola sterile, adatta per la determinazione microbiologica necessaria. Le formulazioni sono tutte a norma ISO e in accordo con gli standard degli organi regolatori internazionali. NPS sono pronti per l'uso non appena reidratati con acqua sterile demineralizzata. Semplificano e standardizzano i procedimenti di controllo microbiologico per la facilità di utilizzo e conservazione, mantenendo inalterata la qualità per tutta la loro durata, fino a 24 mesi a seconda del tipo.

Applicazioni

Determinazione	Tipo di NPS consigliato	Acqua potabile, acqua da bere imbottigliata	Acqua di risciacquo, acqua di processo	Soft drinks	Birra	Vino, succhi	Zucchero liquido, zucchero in cristalli	Alimenti	Prodotti farmaceutici e cosmetici
Acetobatteri	Orange-Serum Wort, reidratato con etanolo 5-8%					■ ■		■ ■	
Conta totale	Standard TTC Standard Caso Glucosio-Triptone R2A Yeast Extract	■ ■ ■ ■	■ ■ ■ ■				■	■ ■ ■	■ ■
E. coli, coliformi, enterobatteriacee	Endo Tergitol M-FC Teepol MacConkey ECD Chromocult	■ ■ ■ ■ ■	■ ■ ■ ■	■ ■ ■ ■			■ ■	■ ■ ■ ■	■ ■
Lactobacilli	Orange-Serum VLB-S7-S Tomato Juice			■	■	■ ■	■	■	
Leuconostoc (mesofili produttori di muco)	Weman			■			■		
Lieviti e muffe	Wort Schaufus-Pottinger Sabouraud Malt Extract Wallerstein	■ ■	■	■ ■ ■	■ ■	■ ■	■ ■	■ ■	■
Lieviti selvaggi	Lisina				■				
Pseudomonas aeruginosa	Cetrimide	■	■	■				■	■
Salmonella	Bismuto-Solfito	■	■					■	■
Stafilococcus aureus	Chapman	■	■	■				■	■
Enterococchi	Azide	■	■	■			■	■	■
Termofili formanti spore	Glucosio-Triptone Standard-TTC						■ ■	■ ■	

Codici dei Nutrient Pad Sets

Tipo di NPS	Codice	Tipo di determinazione	Tipo di membrana * (porosità, colore/reticolo)
Azide (formulazione conforme ISO 7899-2)	14051	Enterococchi	13806 (0,45 µm, verde/verde)
Bismuto-Solfito	14057	Salmonella	13806 (0,45 µm, verde/verde)
Caso (formulazione conforme ISO 9308-1)	14063	Conta totale UFC	13806 (0,45 µm, verde/verde)
Cetrimide (formulazione conforme ISO 12780)	14075	Pseudomonas aeruginosa	13906 (0,45 µm, bianca/verde)
Chapman	14074	Stafilococcus aureus	13906 (0,45 µm, bianca/verde)
Chromocult	14087	Enterobatteriacee	11406 (0,45 µm, bianca/nera)
ECD (formulazione conforme ISO 9308-1)	14082	Escherichia coli	13906 (0,45 µm, bianca/verde)
Endo	14053	E. coli e coliformi	13906 (0,45 µm, bianca/verde)
Endo	14054	E. coli e coliformi	13905 (0,65 µm, bianca/verde)
Glucosio-Triptone	14066	Batteri mesofili e termofili formanti spore	13906 (0,45 µm, bianca/verde)
Lisina	14061	Lieviti selvaggi	13805 (0,65 µm, verde/verde)
MacConkey	14097	Enterobatteri	13906 (0,45 µm, bianca/verde)
Malt Extract	14086	Lieviti e muffe	13004 (0,8 µm, grigia/bianca)
M-FC	14068	E.coli e coliformi	13906 (0,45 µm, bianca/verde)
Orange Serum	14062	Batteri acido-tolleranti	13806 (0,45 µm, verde/verde)
Orange Serum (pH 3,2)	14096	Batteri acido-tolleranti	13806 (0,45 µm, verde/verde)
R2A	14084	Conta totale UFC	13806 (0,45 µm, verde/verde)
Sabouraud	14069	Lieviti e muffe	13005 (0,65 µm, grigia/bianco)
Schaufus-Pottinger	14072	Lieviti e muffe	13903 (1,2 µm, bianca/verde)
Schaufus-Pottinger	14080	Lieviti e muffe	13004 (0,8 µm, grigia/bianca)
Schaufus-Pottinger	14083	Lieviti e muffe	13005 (0,65 µm, grigia/bianca)
Schaufus-Pottinger	14070	Lieviti e muffe	13905 (0,65 µm, bianca/verde)
Standard	14064	Conta totale UFC	13806 (0,45 µm, verde/verde)
Standard TTC	14055	Conta totale UFC	13806 (0,45 µm, verde/verde)
Teepol	14067	E.coli e coliformi	13906 (0,45 µm, bianca/verde)
Tergitol TTC (formulazione conforme ISO 9308-1)	14056	E.coli e coliformi	13906 (0,45 µm, bianca/verde)
TGE	14076	Conta totale UFC	13806 (0,45 µm, verde/verde)
Tomato Juice	14079	Leuconostoc oenos	13806 (0,45 µm, verde/verde)
VLB-S7-S	14059	Pediococchi e lactobacilli	13906 (0,45 µm, bianca/verde)
Wallerstein	14089	Lieviti e muffe	13906 (0,45 µm, bianca/verde)
Weman	14065	Produttori di muco (Leuconostoc)	13806 (0,45 µm, verde/verde)
Wort	14058	Lieviti e muffe	13005 (0,65 µm, grigia/bianca)
Wort (pH 4,4)	14078	Lieviti e muffe	13005 (0,65 µm, grigia/bianca)
Yeast Extract (formulazione conforme ISO 6222)	14090	Conta totale UFC	13806 (0,45 µm, verde/verde)

* Per indicare il diametro della membrana, aggiungere al codice -047 N o -050 N.

La lettera N identifica il tipo di confezione: 100 NPS sterili (10 buste da 10 pezzi cad.), ciascuno in una piastra Petri e 100 membrane filtranti in busta singola sterile. Il tipo di membrana filtrante è selezionato per una crescita ottimale nell'interazione con il corrispondente terreno di coltura. Le membrane filtranti in nitrato di cellulosa con porosità 0,45 µm sono a norma ISO 7704. La durata dei cartoni nutrienti, conservati in condizioni ottimali a temperatura ambiente, al riparo da luce e umidità, va dai 9 ai 24 mesi a seconda del tipo.

Sartorius Stedim Italy S.p.A.
Via dell'Antella 76/A
50012 Antella - Bagno a Ripoli (FI)
Tel. +39 055 634041
Fax +39 055 6340526
infoweb.italy@sartorius.com
www.sartorius.it

Specifications subject to change
without notice. Printed and copyrighted
by Sartorius Stedim Biotech GmbH. | W
Publication No.: SML2010-i09121
Order No.: 85032-543-13
Ver. 12 | 2009